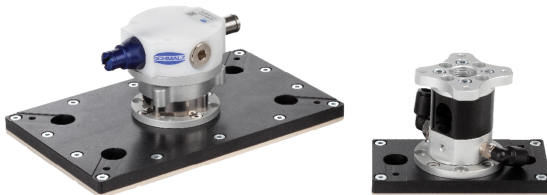
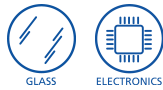
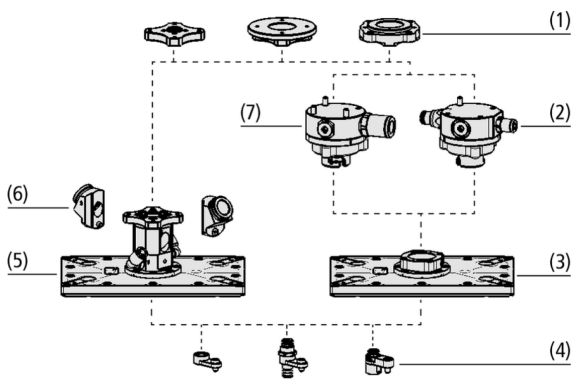


## Dünnglasgreifer STGG

Zwei Saugflächengrößen 100 x 55 mm und 170 x 105 mm



Dünnglasgreifer STGG



Systemaufbau Dünnglasgreifer STGG



Dünnglasgreifer STGG bei der Handhabung von Displayglas

### Eignung für branchenspezifische Anwendungen

#### Anwendung

- Spezialgreifer zur schonenden Handhabung von dünnsten Gläsern
- Einsatz im Produktionsprozess von Displayglas mit 0,1 mm Dicke
- Extrem dynamische Handhabung von sensiblen Werkstücken in automatisierten oder teilautomatisierten Prozessen wie der Herstellung von TFT-Displays, Smartphones oder Tablets
- Kontaminationsfreie Handhabung ohne negativen Einfluss auf Folgeprozesse wie z. B. die Beschichtung

#### Aufbau

- Grundmodell (5) aus leichtem Kunststoff und Aluminium mit integriertem Vakuum-Erzeuger und Abblasfunktion
- Grundmodell (3) aus leichtem Kunststoff und Aluminium mit integriertem Vakuum-Erzeuger (2); alternativ zum Anschluss an einen externen Vakuum-Erzeuger (7)
- PEEK-Saugfläche in Standardgrößen 100 x 55 mm und 170 x 105 mm; andere Größen auf Anfrage erhältlich
- Modularer Aufbau: optionale Anbringung von Sensoren und Modulen zum Ansaugen und Dämpfen (4) sowie von verschiedenen Roboter-Flansch-Modulen (1)
- Optionale Ablufteinheit (6) für kontrolliertes Abführen von Abluft bei Anwendungen im Reinraum

#### Produkt-Highlights

- Saugfläche aus abdruckfreiem Material PEEK verhindert Kontamination des Werkstücks
- Hohe Saugleistung und große effektive Saugfläche für sichere Handhabung in dynamischen Prozessen
- Aktive Abblasfunktion ermöglicht schnelles und positionsgenaues Ablegen
- Sehr schonende Handhabung durch vollflächiges Greifen mit geringem Vakuum-Level
- Effiziente Vakuum-Erzeugung minimiert Druckluftverbrauch und somit Betriebskosten

## Dünnglasgreifer STGG

Zwei Saugflächengrößen 100 x 55 mm und 170 x 105 mm

### Bestellschlüssel Dünnglasgreifer STGG

|             |   |          |   |               |   |               |   |          |   |             |
|-------------|---|----------|---|---------------|---|---------------|---|----------|---|-------------|
| <b>STGG</b> | - | <b>S</b> | - | <b>100x55</b> | - | <b>1xE100</b> | - | <b>A</b> | - | <b>PEEK</b> |
| 1           |   | 2        |   | 3             |   | 4             |   | 5        |   | 6           |

#### 1 – Kurzbezeichnung

| Code | Ausführung |
|------|------------|
| STGG | STGG       |

#### 2 – Bauform

| Code | Typ              |
|------|------------------|
| S    | Seitliche Abluft |

#### 3 – Abmessungen

| Code             | Abmessungen in mm  |
|------------------|--------------------|
| 100x55...170x105 | 100x55 und 170x105 |

#### 4 – Vakuum-Erzeugung

| Code    | Vakuum-Erzeugung        |
|---------|-------------------------|
| 1xE100  | 1xE100 integriert       |
| QCMV    | QCMV HV 2 13 integriert |
| HV 2 13 |                         |
| QCM 51  | QCM 51 extern           |

#### 5 – Abblasfunktion

| Code | Abblasfunktion |
|------|----------------|
| A    | Abblasfunktion |

#### 6 – Material

| Code | Material |
|------|----------|
| PEEK | PEEK     |

Der Dünnglasgreifer STGG wird montiert geliefert.

Greifer erhältlich in verschiedenen Abmessungen mit integrierter Vakuum-Erzeugung (1xE100 oder QCMV) oder mit Anschluss für externe Vakuum-Erzeugung (QCM)

Verfügbares Zubehör: Abluftset, Haltersystem, Saug- / Dämpfungsmodul, Schwebesaugermodul, Flanschplatte

### Bestelldaten Dünnglasgreifer STGG

| Typ                            | Artikel-Nr.    |
|--------------------------------|----------------|
| STGG S 100x55 1xE100 A PEEK    | 10.01.30.00469 |
| STGG S 170x105 1xE100 A PEEK   | 10.01.30.00473 |
| STGG 100x55 QCMV HV 2 13 PEEK  | 10.01.30.00517 |
| STGG 170x105 QCMV HV 2 13 PEEK | 10.01.30.00518 |
| STGG 100x55 QCM 51 PEEK        | 10.01.30.00519 |
| STGG 170x105 QCM PEEK          | 10.01.30.00520 |

### Bestelldaten Zubehör Dünnglasgreifer STGG

| Typ                    |                             | Artikel-Nr.    |
|------------------------|-----------------------------|----------------|
| Schwebesaugermodul     | SBSm 14 90-3 4/2 0          | 10.01.01.12912 |
| Schwebesaugermodul     | SBSm 14 90-3 4/2 90         | 10.01.01.13171 |
| Flanschplatte (rund)   | FLAN-PL 55x7,5-AB1          | 10.01.30.00015 |
| Flanschplatte (rund)   | FLAN-PL 63x10,5-AD1         | 10.01.30.00016 |
| Flanschplatte (rund)   | FLAN-PL 63x11,5-UNI         | 10.01.30.00017 |
| Flanschplatte (rund)   | FLAN-PL 80x12-ST1           | 10.01.30.00167 |
| Flanschplatte (rund)   | FLAN-PL 55x9,5-JP1          | 10.01.30.00194 |
| Flanschplatte (rund)   | FLAN-PL 55x7,5-EL1          | 10.01.30.00208 |
| Haltersystem           | HTR-UNI SWGm                | 10.01.30.00117 |
| Haltersystem           | HTR M8x1-IG SWGm            | 10.01.30.00118 |
| Haltersystem           | HTR M12x1-IG SWGm           | 10.01.30.00119 |
| Saug- / Dämpfungsmodul | SD-MOD 4 32x15x35 FG 9 SWGm | 10.01.30.00121 |
| Abluftset              | ABL-SET 14 SWG/SCG          | 10.01.30.00059 |

## Dünnglasgreifer STGG

Zwei Saugflächengrößen 100 x 55 mm und 170 x 105 mm

### Technische Daten Dünnglasgreifer STGG

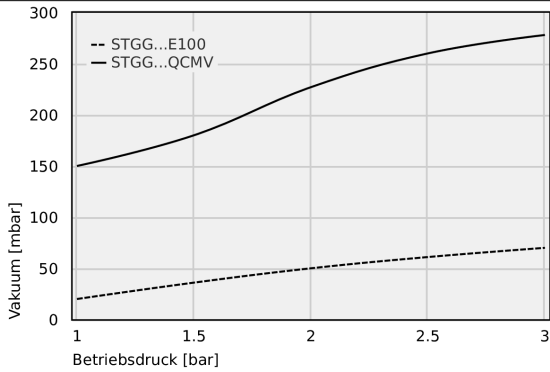
| Typ                            | Haltekraft [N] | Saugvermögen [l/min] | Luftverbrauch [l/min] | Druckbereich (Betriebsdruck) [bar] | Einsatztemperatur [°C] | Gewicht [g] |
|--------------------------------|----------------|----------------------|-----------------------|------------------------------------|------------------------|-------------|
| STGG S 100x55 1xE100 A PEEK    | 4 ... 15 N     | 160 ... 235 l/min    | 60 ... 120 l/min      | 1,0 ... 3,0 bar                    | 5 ... 60 °C            | 215         |
| STGG S 170x105 1xE100 A PEEK   | 13 ... 45 N    | 160 ... 235 l/min    | 60 ... 120 l/min      | 1,0 ... 3,0 bar                    | 5 ... 60 °C            | 360         |
| STGG 100x55 QCMV HV 2 13 PEEK  | 30 ... 56 N    | 31 ... 38 l/min      | 18 ... 28 l/min       | 3,0 ... 5,0 bar                    | 5 ... 60 °C            | 300         |
| STGG 170x105 QCMV HV 2 13 PEEK | 85 ... 160 N   | 31 ... 38 l/min      | 18 ... 28 l/min       | 3,0 ... 5,0 bar                    | 5 ... 60 °C            | 450         |

| Typ                     | Durchfluss max. [m³/h] | Einsatztemperatur [°C] | Gewicht [g] |
|-------------------------|------------------------|------------------------|-------------|
| STGG 100x55 QCM 51 PEEK | 20                     | 5 ... 60 °C            | 325         |
| STGG 170x105 QCM PEEK   | 20                     | 5 ... 60 °C            | 475         |

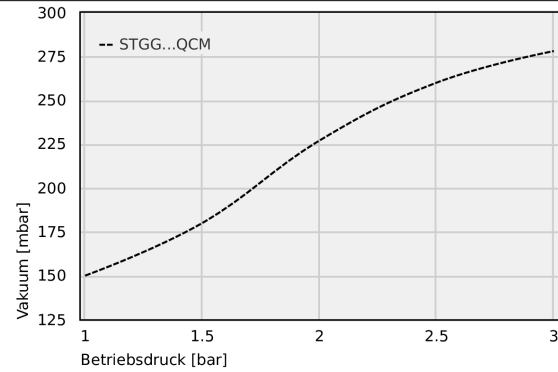
# Dünnglasgreifer STGG

Zwei Saugflächengrößen 100 x 55 mm und 170 x 105 mm

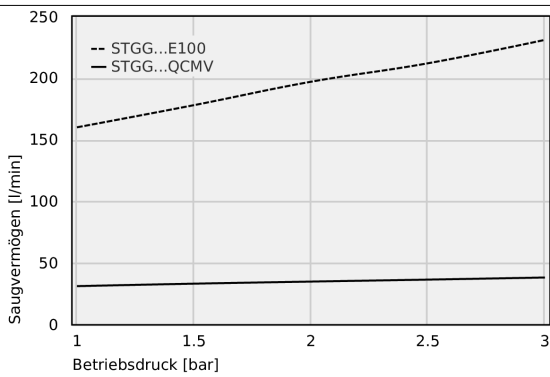
## Leistungsdaten Dünnglasgreifer STGG



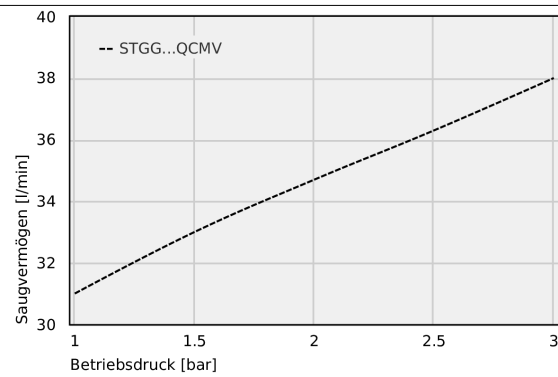
Erreichbares Vakuum bei unterschiedlichem Betriebsdruck



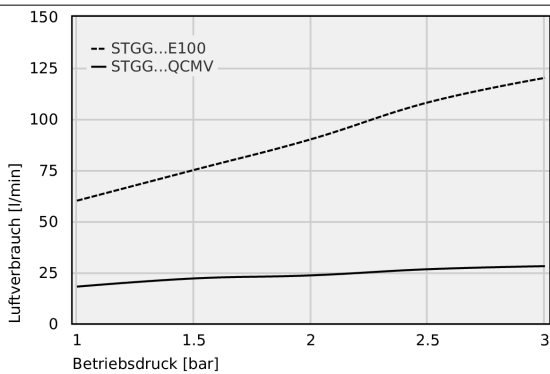
Erreichbares Vakuum bei unterschiedlichem Betriebsdruck



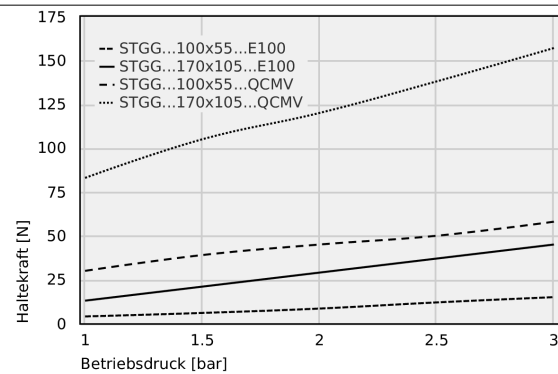
Saugvermögen bei verschiedenen Evakuierungsgraden



Saugvermögen bei verschiedenen Evakuierungsgraden



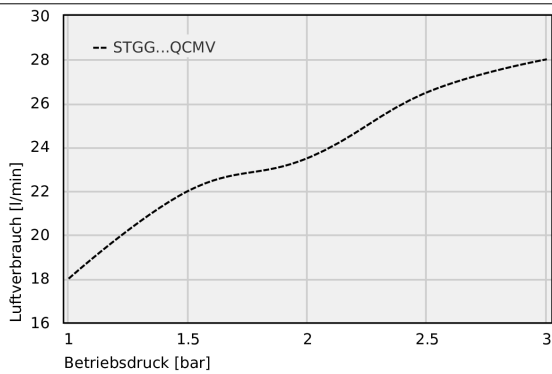
Luftverbrauch



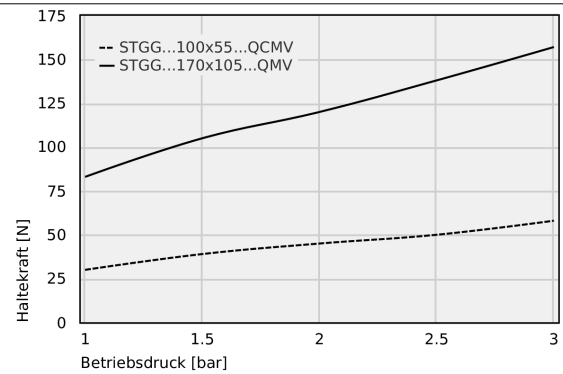
Haltekraft

# Dünnglasgreifer STGG

Zwei Saugflächengrößen 100 x 55 mm und 170 x 105 mm



Luftverbrauch



Haltekraft

### Erreichbares Vakuum bei unterschiedlichem Betriebsdruck

| Typ         | 1      | 1.5   | 2     | 2.5   | 3     |
|-------------|--------|-------|-------|-------|-------|
| STGG...E100 | 20.00  | 36.00 | 50.00 | 61.00 | 70.00 |
| STGG...QCMV | 150.00 | 180   | 227   | 260   | 278   |

## Dünnglasgreifer STGG

Zwei Saugflächengrößen 100 x 55 mm und 170 x 105 mm

| Typ        | 1   | 1.5 | 2   | 2.5 | 3   |
|------------|-----|-----|-----|-----|-----|
| STGG...QCM | 150 | 180 | 227 | 260 | 278 |

### Saugvermögen bei verschiedenen Evakuierungsgraden

| Typ         | 1      | 1.5    | 2      | 2.5    | 3      |
|-------------|--------|--------|--------|--------|--------|
| STGG...E100 | 160.00 | 178.00 | 197.00 | 212.00 | 231.00 |
| STGG...QCMV | 31     | 33     | 34.7   | 36.3   | 38     |

| Typ         | 1  | 1.5 | 2    | 2.5  | 3  |
|-------------|----|-----|------|------|----|
| STGG...QCMV | 31 | 33  | 34.7 | 36.3 | 38 |

### Luftverbrauch

| Typ         | 1     | 1.5   | 2     | 2.5    | 3      |
|-------------|-------|-------|-------|--------|--------|
| STGG...E100 | 60.00 | 75.00 | 90.00 | 108.00 | 120.00 |
| STGG...QCMV | 18    | 22    | 23.5  | 26.5   | 28     |

| Typ         | 1  | 1.5 | 2    | 2.5  | 3  |
|-------------|----|-----|------|------|----|
| STGG...QCMV | 18 | 22  | 23.5 | 26.5 | 28 |

### Haltekraft

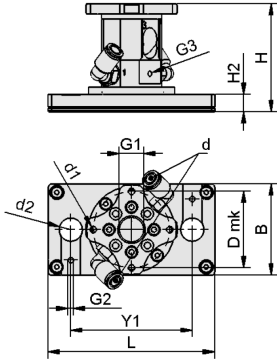
| Typ                   | 1     | 1.5   | 2     | 2.5   | 3     |
|-----------------------|-------|-------|-------|-------|-------|
| STGG...100x55...E100  | 4.00  | 6.00  | 8.50  | 12.00 | 15.00 |
| STGG...170x105...E100 | 13.00 | 21.00 | 29.00 | 37.00 | 45.00 |
| STGG...100x55...QCMV  | 30    | 39    | 45    | 50    | 58    |
| STGG...170x105...QCMV | 83    | 105   | 120   | 138   | 157   |

| Typ                  | 1  | 1.5 | 2   | 2.5 | 3   |
|----------------------|----|-----|-----|-----|-----|
| STGG...100x55...QCMV | 30 | 39  | 45  | 50  | 58  |
| STGG...170x105...QMV | 83 | 105 | 120 | 138 | 157 |

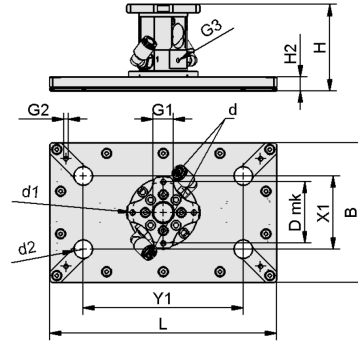
# Dünnglasgreifer STGG

Zwei Saugflächengrößen 100 x 55 mm und 170 x 105 mm

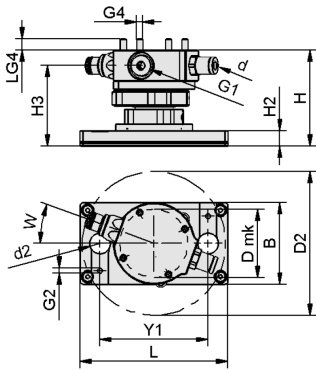
## Konstruktionsdaten Dünnglasgreifer STGG



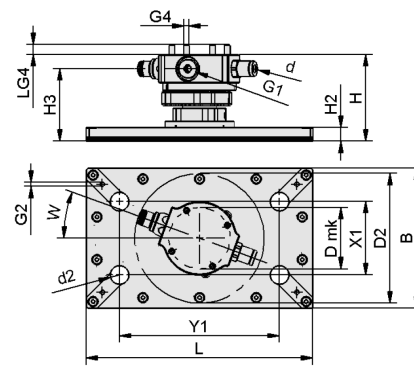
STGG S 100x55 1xE100 A



STGG S 170x105 1xE100 A



STGG 100x55 QCM / QCMV



STGG 170x105 QCM / QCMV

## Dünnglasgreifer STGG

Zwei Saugflächengrößen 100 x 55 mm und 170 x 105 mm

### Konstruktionsdaten Dünnglasgreifer STGG

| Typ                                     | B [mm] | d [mm] | d1 [mm] | d2 [mm] | D2 [mm] | Dmk [mm] | G1           | G2    | G3    | G4    | H [mm] | H2 [mm] | H3 [mm] | L [mm] | LG4 [mm] | W [°] | X1 [mm] | Y1 [mm] |
|---|--------|--------|---------|---------|---------|----------|--------------|-------|-------|-------|--------|---------|---------|--------|----------|-------|---------|---------|
| STGG S<br>100x55<br>1xE100 A<br>PEEK    | 55     | 6      | 4       | 14      | -       | 46       | G3/8"-<br>IG | M4-IG | M4-IG | -     | 65     | 11      | -       | 100    | -        | -     | -       | 73      |
| STGG S<br>170x105<br>1xE100 A<br>PEEK   | 105    | 6      | 4       | 14      | -       | 46       | G3/8"-<br>IG | M4-IG | M4-IG | -     | 65     | 11      | -       | 170    | -        | -     | 55      | 120     |
| STGG<br>100x55<br>QCMV HV<br>2 13 PEEK  | 55     | 6      | -       | 14      | 97      | 46       | G1/8"-<br>IG | M4-IG | -     | M4-AG | 68     | 11      | 57      | 100    | 8        | 20    | -       | 73      |
| STGG<br>170x105<br>QCMV HV<br>2 13 PEEK | 105    | 6      | -       | 14      | 97      | 46       | G1/8"-<br>IG | M4-IG | -     | M4-AG | 68     | 11      | 57      | 170    | 8        | 20    | 55      | 120     |
| STGG<br>100x55<br>QCM 51<br>PEEK        | 55     | 12     | -       | 14      | 112     | 46       | G1/8"-<br>IG | M4-IG | -     | M4-AG | 68     | 11      | 57      | 100    | 8        | 20    | -       | 73      |
| STGG<br>170x105<br>QCM<br>PEEK          | 105    | 12     | -       | 14      | 112     | 46       | G1/8"-<br>IG | M4-IG | -     | M4-AG | 68     | 11      | 57      | 170    | 8        | 20    | 55      | 120     |